



# ワーカーズ・コレクティブ共済だより

## No.39

«4/26 現在加入総数 3,031 名»

## アンケート特集 ～ 申請者の声、あれこれ ～

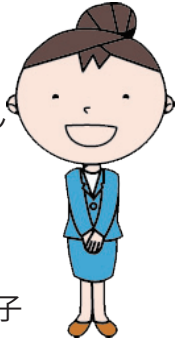
風薫る5月、今月の共済だよりは、申請した方へのアンケートの特集です。

2017年度から保険申請した方にアンケートをお願いしています。2018年度は347件中219件が戻り、戻り率63%でした。返信いただいたアンケートは毎月点検しています。

アンケート意見の中でワーカーズ共済の制度に誤解があった場合などは、すぐに連絡し誤解を解いたり、請求の仕方が分かりづらいとのご意見には、請求書や説明内容を見直したりと、皆様のご意見によりワーカーズ共済はより使いやすい共済となります。

辛口意見も歓迎です。今後ともアンケートをよろしくお願いいたします。

ワーカーズ・コレクティブ共済株式会社 代表取締役 島田純子



### workers' ボイス

#### 生協関連 60代 病気休業

まさか自分が長期休暇になるなんてと落ち込んだ時に W.Co 共済を思い出して tel しました。

適切なアドバイスで用意する書類など、とても分かりやすかったです。

W.Co 共済は、自分たちで作った共済であり、助け・助けられる強い味方だよ！

#### 食関連 70代 就業外傷害休業

W.Co 共済に改めて入って良かったと感じました。手続きは簡単ではありませんが、どんな保障制度も色々な手続きがあり、それは必要な事だと思います。それをする事によって事実を確認し、必要な保障をしてあげられるのではないのでしょうか。

#### 食関連 40代 病気休業

病気になり、無収入になる事を不安に思っていたのですが、W.Co 共済に加入したばかりの私でも振り込んで頂けた事に感謝しています。

共済に加入したばかりでも、病気になった時に支給して頂ける事！！掛け金が安い事！！ワーカーズが働く為に安心を与えてくれる事！！

無理をして体を壊してしまう前に「休んでも良い」と思える保障だと思います。

#### 家事介護 60代 病気休業

仕事は、お休みしていると給料は0円ですが、病院代・薬代それに税金も払い続けられないといけません。そんな時にワーコレ共済に加入していたため、とても助かりました。

健康な時は人のため、病気した時は自分のためのワーコレ共済、人のために支払っているのが幸福！できる事なら自分のためには使いたくない！

## W. Co 共済は 助け・助けられる 強い味方

#### 食関連 60代 病気休業

全く病気・入院に縁の無かった私が突然の白内障の手術で1か月仕事が出来ない状況に。60歳を過ぎて第二の職として選んだワーカーズで労働保障制度という形で、このような恩恵を受けられるなんて思ってもみなかったこと！毎月の収入に関わらず一生懸命働いていることに対する評価をしてもらったように嬉しかったです。



▶▶裏面へつづく

学童保育 20代 出産休業

産休中、無収入になるので金銭的に不安だったのですが、手続き後、短期間で共済金を頂けたので良かったです。W.Co 共済に加入している皆様、有難うございました。

W.Co 共済に加入せずに休業し、その間の保障を団体内ですることは大変だと思います。代表者の方が積極的に加入を勧めると良いと思います。



住まい型生活支援 60代 就業外傷

手続きで、病院の領収書・怪我した時間・場所の地図等を記入したのは、きちんと審査されていると感じました。シフトに入らない日も休業日数に入れて計算してくれるので、W.Co 共済は有難いです。

**シフトに入らない日も  
休業日数に入れて計算！**

**ご指摘のあったアンケート**

食関連 40代 病気休業

共済金振り込みについて、団体にお知らせの手紙が来て、私（申請者）に伝えられるのが遅かった。代表者は団体にも手紙が来て、私（申請者）にも手紙が行くと思っていたようです。申請者にも、お知らせの手紙があれば良かったな！と思います。

**<事務局より>**

貴重なご意見ありがとうございます。  
W.Co 共済は、ワーカーズメンバー同士の「たすけあい」の共済です。そのため、まずは団体で共有して頂きたく、団体の代表者・理事長宛に給付のお手紙を送付しています。  
今回いただいたご意見を受けて、手紙の内容を、代表（理事長）が確認後、速やかに申請者本人に渡して頂けるように変更致しました。  
また、封筒の表書きに「W.Co 共済 共済金振込明細書在中」と印刷しておりますので、届きましたらすぐに開封してご確認いただければと思っております。

生協関連・配送 50代 就業中傷害通院

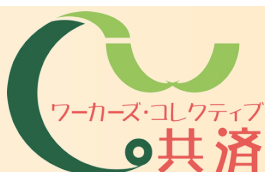
いつもありがとうございます。  
やはり書類を揃えるのが一苦労ですが、ワーコレ共済という性質からすれば当たり前のことだと反省しております。  
W.Co 共済の良いところは、やはり保障の手厚さです。一般（民間）ではありえないのではないかと思います。加入者の立場に立った内容で入っていて良かったです。

**<事務局より>**

書類の多さについては、前回のアンケート特集の時にもご意見を頂き、掲載した経緯があります。  
5月からは、請求書記入部分を少し省略した書式をお送りいたします。  
揃えて頂く書類には変更がありませんが、皆様のご協力をお願い致します。  
不明の時は、W.Co 共済（045-662-4346）にご連絡下さい。

**2018年申請でインフルエンザの申請が86件ありました**

インフルエンザで申請した人のアンケートでは・・・  
インフルエンザで休業した時にも申請ができて良かった・嬉しかった！との感想と共に「W.Co 共済加入を勧めていく上でのアピールポイントでもある」とのお声を数多くいただいています



発行日 2019年4月26日  
発行責任者 島田 純子  
発行者 ワーカーズ・コレクティブ共済株式会社

〒231-0006  
横浜市中区南仲通 4-39 石橋ビル 3F  
TEL:045-662-4346 / FAX:045-681-3677  
URL <http://www.wco-kyousai.com/>