



# ワーカーズ・コレクティブ共済だより



## No.38

«3/1 現在加入総数 3,101名»

## 今年度目標「3,050名」を達成しました！

今冬は気温上下が激しい冬でしたが、皆さんはいかがお過ごしでしょうか。

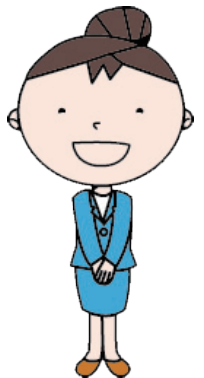
2018年度ワーカーズ・コレクティブ (W.Co) 共済は、加入目標を「3,050」名 (3/1 現在) としました。

昨年は目標まであと5名足らなかったのですが、今年度は「**3,101**」名になり、目標を上回る加入者数となりました。目標を達成することができたのは、各連合組織や単体 W.Co のご協力・ご支援の賜物と感謝しております。と同時に、W.Co 共済が W.Co の働き方にマッチしていることを理解していただいた結果と考えています。

説明会時に「加入年齢制限がない」と説明すると「このような保障を待っていた」といったご意見を頂きました。

W.Co に定年はありません。その時の年齢や生活状況に合わせて働き方を変化させることが可能な働き方が W.Co です。

次年度も W.Co 共済をさらに広げ、W.Co 同士のたすけあいを推し進めていく所存ですので、皆様のご協力・ご支援よろしくお願いいたします。



代表取締役 島田 純子

## workers' ボイス

### 加入のきっかけは、休業保障でした！！

私は、デポー西東京鮮魚部門で楽しく仕事をさせていただいております。

鮮魚では気を付けていてもケガをする時があります。以前組合員からの注文でお魚を捌こうとした時に、大型魚の背びれが手の甲血管部分に刺さり、手は見る見るうちに腫れ上がり直ぐ救急病院へかかりました。完治するまで2週間近く仕事はお休みしました。精神的なショックが大きく不安が募りゆっくり休めませんでした。

私個人は、「生活クラブ共済」(医療共済)の仕組みに共感し加入しております。手厚い給付を受けました。また、就業中のケガなので労災保険にも認定されました。

生活クラブ共済に無かった休業保障制度が「ワーカーズ・コレクティブ共済」にあることを知り、やっと出会えた共済だと確信して加入を決めました。今後もデポーで長く安心して働くために、自分が病気やケガでお休みしても、休業保障があることで家族のためにもなり、助かりますし、働きやすいです。

新しく仲間になるワーカーズのためにも、共済は生活するうえで必要だと私は考えます。

ワーカーズ・コレクティブ共済に感謝いたします。加入できてよかったです。

ワーカーズ・コレクティブまどか 長谷川 綾



# ～なぜ、ワーカーズ・コレクティブ共済の 休業申請には多くの書類が必要なの！？～



＜申請された方の「アンケート」より  
このようなご意見を頂きました＞

書類を揃えるのが大変でした・・・

提出書類の多いことに驚きました。

休業前6か月の分配金明細の計算・  
申請作業に手間取りました。  
もう少し簡単に申請できれば・・・  
と思いました。

CO・OP共済などは、入院1日につき〇〇〇円、  
手術給付〇〇〇〇円と決まっていますが、『ワーカーズ・コレクティブ共済』は、1人1人の収入に  
合わせた所得保障共済となっているため、  
休業保障計算には多くの書類が必要なことを、ご理解ください。

必要書類は、約款の下記の部分に基づいて集めています。

「ワーカーズ・コレクティブ共済」約款より

第3章 休業保障条項（平均分配金月額定義）第3条

本保障条項において「平均分配金月額」とは、被保険者が休業する直前6か月における当該被保険者の  
所得（被保険者が業務の対価として得る収入から、休業することにより支出を免れる金額を控除したもの  
をいいます。）の平均月額とします。\*1

2. 休業の発生に係らず得られる収入は、前項にいう所得に含まないものとします\*2

\*1：約款に基づいた休業保障給付金の計算をするために、揃えて頂く書類として休業前6か月分の分配金明細が  
必要となります。6か月分配金を合計し、6か月で割った金額を平均分配金月額として計算します。

\*2：休業時の分配金明細書も確認（休業しても支払われた手当や固定給ではないこと等）のために必要となっ  
ています。

## [例]：病気休業保障

インフルエンザで2019/2/1～2/7を休業した場合（休業した月：2月）

○休業前6ヶ月の分配金（給料）明細

2018/8月支払・9月支払・10月支払・11月支払・12月支払・2019/1月支払・・・6枚

○休業時の分配金（給料）明細

2019/3月支払（2月休業していた月の分配金が3月に支払われる場合）・・・1枚

**休業前6か月の分配金明細+休業時の分配金明細の合計7枚を揃えて頂くこととなります。**

休業期間に病院に  
行っていない場合は  
申請できないよ！

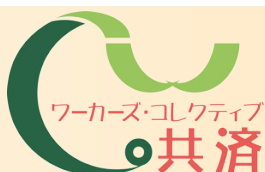
◎休業保障計算式

平均分配金月額 ÷ 30日 × (80%・60%・50%) × 休業日数 = 保険金（共済金）

・就業中傷害休業・・・80%

・病気休業・・・60%

・出産・介護休業・・・50%



発行日 2019年3月1日  
発行責任者 島田 純子  
発行者  
ワーカーズ・コレクティブ共済株式会社

〒231-0006  
横浜市中区南仲通4-39 石橋ビル3F  
TEL:045-662-4346 / FAX:045-681-3677  
URL <http://www.wco-kyousai.com/>